

RELIEF MODULAR VALVES

MRV SERIES

稱量型調壓閥

◆ MODEL 型 式

MRV-01



◆ FEATURES

- MRV series modular relief valves can be used to efficiently restrict the "P" port, "A" port, or "B" port or the pressure from "A" and "B" port to the oil tank.
- Casting iron valve bodies are provided strength and durability for longer life.
- Internal hardened steel components also provide durable life.
- Four standard pressure setting options are available.
- Two pressure adjustment options are: hex. screw or knob.

● 特 點

- MRV系列稱量型調壓閥可使用P孔、A孔、B孔或A-B孔至油箱和A-B孔交叉有效的限制壓力。
- 閥本體鑄造強韌且持久性，壽命長。
- 內部硬鋼原件提高產品壽命。
- 四種標準壓力設定選擇。
- 六角螺絲或把手兩種壓力調整選擇。

◆ SPECIFICATIONS 規 格

Model Number 型 式 號 碼	Maximum Pressure 最大壓力 bar	Connecting PT 通 用 管 徑	Maximum Flow 最大流量 lpm	Weight 重 量 Kg
MRV-01-P, A, B	315 (4500 psi)	1/8"	2 (0.53 gpm)	1.3 (2.9 lbs)
MRV-01-W				1.5 (3.3 lbs)
Fluid Type 液體型 式			ISO VG 32, 46, 68	
Viscosity 黏 性 cSt			10~400 (59~1854 SSU)	
Operating Temperature 操 作 溫 度 °C			-15~70 (-5~158°F)	
Contamination Level 污 染 程 度			ISO4406, 21/19/16 NAS1638,10	
Surface Treatment 表 面 處 理			Zinc Phosphate Compound 磷 化 物	

- All screws with metric measure, if require inch measure, please contact us.

所 列 參 數 皆 為 公 制 標 準 規 格 值，若 需 英 制 參 數 請 另 外 備 註 說 明。

◆ HOW TO ORDER 編 號 說 明

1	2	3	4	5	6
MRV	01	P	1	K	20

1 VALVE SERIES 系 列 名 稱

MRV=Relief Modular Valves

2 SUBPLATE MOUNTING SIZE: 稱 呼 口 徑

01 = 1/8"(3mm)

4 PRESSURE ADJUSTMENT 壓 力 調 整 類 別

- * ~ 70 (bar)
- 8 ~ 140 (bar)
- 10~250 (bar)
- 10~315 (bar)

5 SHAPE 調 整 部 形 狀

NONE:TOOL ADJUST 無，上 口 調 整 式
K:HAND-BAR ADJUST K：手 把 調 整 式

3 CONTROL PORT(S) 動 作 形 式

P=Relief P to T



A=Relief A to T



B=Relief B to T



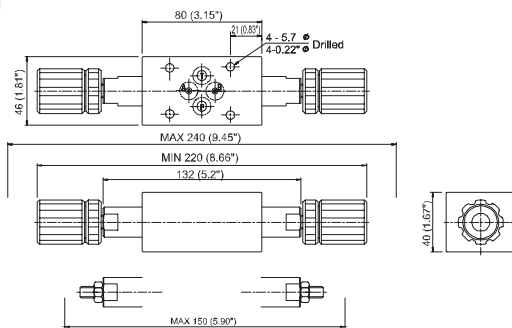
W=Relief A, B to T



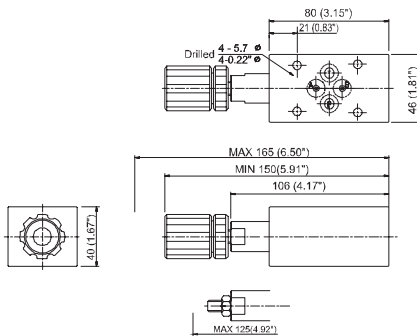
6 DESIGN NO 設 計 編 號

◆ DIMENSIONS 外型尺寸圖

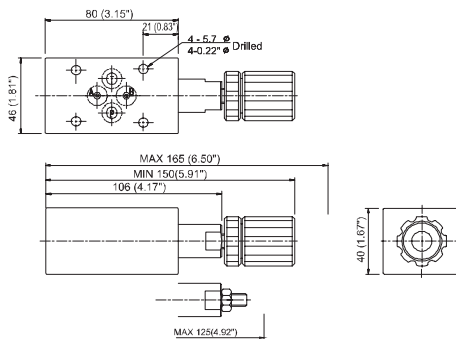
MRV-01-W



MRV-01-A



MRV-01-B



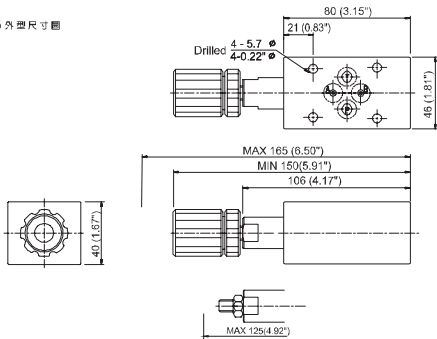
RELIEF MODULAR VALVES

MRV SERIES

積層型調壓閥

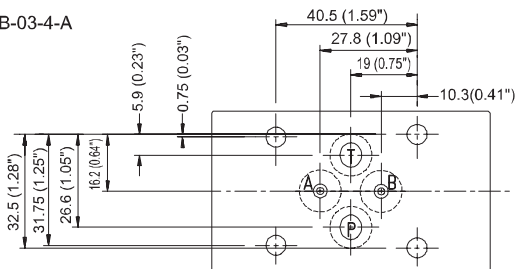
◆ DIMENSIONS 外形尺寸圖

MRV-01-P

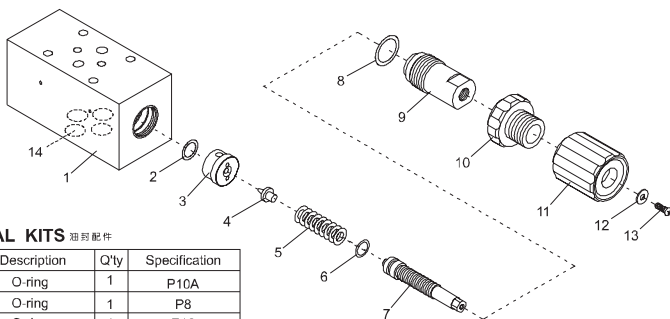


◆ Mounting Interface 安裝板面

ISO 4401-AB-03-4-A



◆ PARTS LIST OF MRV-01 SERIES 零件爆炸視圖



◆ SEAL KITS 密封配件

NO	Description	Q'ty	Specification
2	O-ring	1	P10A
6	O-ring	1	P8
8	O-ring	1	P16
14	O-ring	4	P9