

SOLENOID OPERATED TWO-WAY CHECK VALVES

電磁雙向止逆閥

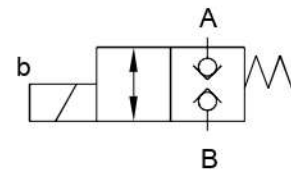
LVS SERIES

◆ MODEL 型 式

LVS-03T



◆ CONTROL PORT(S) 動作形式



◆ SPECIFICATIONS 規 格

Model Number 型式號碼	Maximum Pressure 最大壓力 bar	Maximum Flow 最大流量 lpm	Weight 重量 Kg
LVS-03T	210 (3046psi)	35 (8.81 gpm)	1.5 (3.3 lbs)
Fluid Type 流體型式		ISO VG 32, 46, 68	
Viscosity 黏性 cSt		10~400 (59~1854 SSU)	
Operating Temperature 操作溫度 °C		-15~70 (-5~158 °F)	
Contamination Level 污染標準		ISO4406. 21/19/16 NAS1638,10	
Surface Treatment 表面處理		Zinc Phosphate Compound 鋅 磷酸鹽 化合物	

- All screws with metric measure, if require inch measure, please contact us.

所附螺絲皆為公制標準規格品，若需英制螺絲請另外備註說明。

◆ HOW TO ORDER 編號說明

1	2	3	4	5
LVS	— 03	T	— **	— 20

1 VALVE SERIES 系列名稱

LVS=SOLENOID OPERATED TWO-WAY CHECK VALVES

3 CONNECTING TYPE 連接型式

T:TYPE:THREADING TYPE (螺紋連接)

2 SUBPLATE MOUNTING SIZE: 稱呼口徑

03= 3/8"(9mm)
ISO CETOP5
DIN NG 10
NFPA D05

4 TYPE OF COIL 電磁閥電磁線圈類型

A1 : AC110 60HZ D1 : DC12
A115 : AC115 50HZ D2 : DC24
A230 : AC230 50HZ R1 : RF110 60HZ/50HZ
A2 : AC220 60HZ R2 : RF220 60HZ/50HZ

5 DESIGN NO 設計編號

◆ DIMENSIONS 外型尺寸圖

