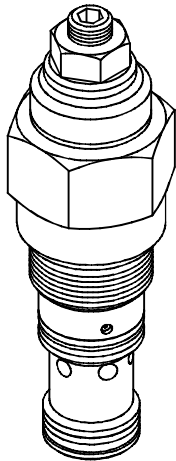
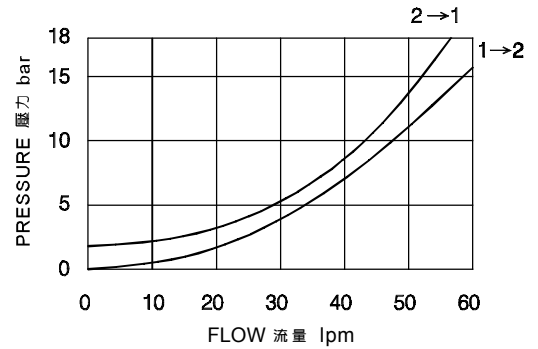


◆ **MODEL 型 式**
VCQ-10



◆ **PERFORMANCE(Cartridge Only)**
特性曲線



◆ **SPECIFICATIONS 規 格**

Model Number 型式號碼	Maximum Pressure 最大壓力 bar	Pilot Ratio 引導比例	Adjustment Pressure 壓力調整範圍 bar	Maximum Flow 最大流量 Lpm	Weight 重量 Kg
VCQ-10	350 (5076 psi)	8:1 / 3:1	* ~ 350	60 (15.85 gpm)	0.22 (0.49 lbs)
Fluid Type 流體型式			ISO VG 32,46,68		
Viscosity 黏性 cSt			10~400 (59~1854SSU)		
Operating Temperature 操作溫度 °C			-30~100 (-22~212°F)		
Contamination Level 污染標準			ISO4406. 21/19/16 NAS1638,10		

◆ **HOW TO ORDER 編號說明**

1	2	3	4	5
VCQ	10	35	*	8A

1 VALVE SERIES 系列名稱

VCQ= Cartridge Type Counter Balance Valves
插入式抗衡閥

2 SUBPLATE MOUNTING SIZE 稱呼口徑

Size:10
Cavity 孔口:CS10-3S
See Page Appendixes-A_003
見附錄A_003 頁面

3 ADJUSTMENT PRESSURE 壓力調整範圍

Pilot ratio 引導比例	Code 編碼	Adjustment pressure 壓力調整範圍
3:1	20	70 ~ 210 (bar)
	35	140 ~ 350 (bar)
8:1	20	70 ~ 210 (bar)
	35	140 ~ 350 (bar)

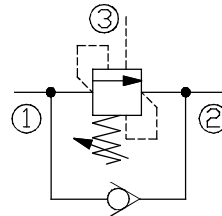
4 ADJUSTMENT OPTION 調整選擇

NONE:TOOL ADJUST 無：工具調整式

5 PILOT RATIO 引導比例

3A : 3:1
8A : 8:1

◆ **CONTROL PORT(S) 動作形式**



◆ **DIMENSIONS 外型尺寸圖**

