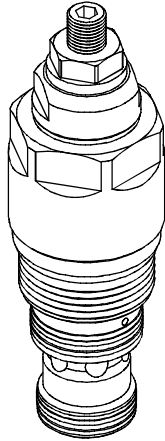
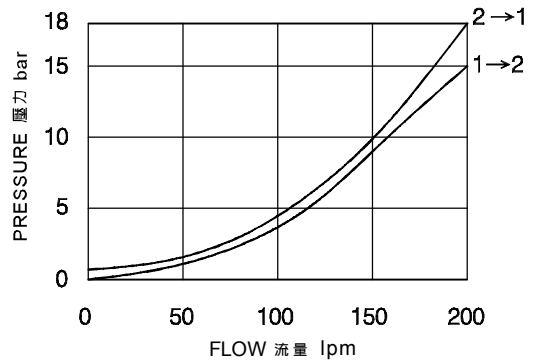


◆ **MODEL 型 式**  
VCQ-16



◆ **PERFORMANCE(Cartridge Only)**  
特性曲線



◆ **SPECIFICATIONS 規 格**

Model Number 型式號碼	Maximum Pressure 最大壓力 bar	Pilot Ratio 引導比例	Adjustment Pressure 壓力調整範圍 bar	Maximum Flow 最大流量 Lpm	Weight 重量 Kg
VCQ-16	420 (6092 psi)	8:1 / 4:1	* ~ 420	200 (52.83 gpm)	0.6 (1.32 lbs)
Fluid Type 流體型式			ISO VG 32,46,68		
Viscosity 黏性 cSt			10~400 (59~1854SSU)		
Operating Temperature 操作溫度 °C			-30~100 (-22~212°F)		
Contamination Level 污染標準			ISO4406. 21/19/16 NAS1638,10		

◆ **HOW TO ORDER 編號說明**

<b>1</b>	<b>2</b>	<b>3</b>	<b>4</b>	<b>5</b>
VCQ	16	— 40 —	* —	8A

**1 VALVE SERIES** 系列名稱

VCQ= Cartridge Type Counter Balance Valves  
插入式抗衝閥

**2 SUBPLATE MOUNTING SIZE** 稱呼口徑

Size:16  
Cavity 孔口:CS16-3S  
See Page Appendixes-A\_003  
見附錄A\_003 頁面

**3 ADJUSTMENT PRESSURE** 壓力調整範圍

Pilot ratio 引導比例	Code 編碼	Adjustment pressure 壓力調整範圍
4:1	20	70 ~ 210 (bar)
	35	140 ~ 350 (bar)
8:1	40	140 ~ 420 (bar)

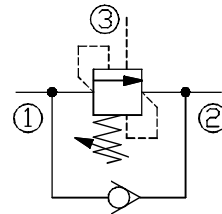
**4 ADJUSTMENT OPTION** 調整選擇

NONE:TOOL ADJUST 無：工具調整式

**5 PILOT RATIO** 引導比例

4A : 4:1  
8A : 8:1

◆ **CONTROL PORT(S)** 動作形式



◆ **DIMENSIONS** 外型尺寸圖

