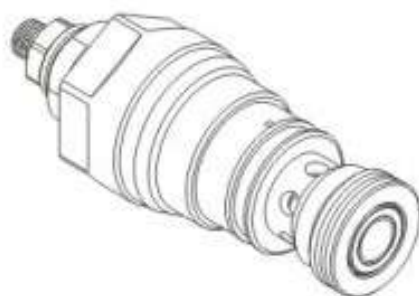


PRESSURE CONTROL VALVES 壓力控制閥

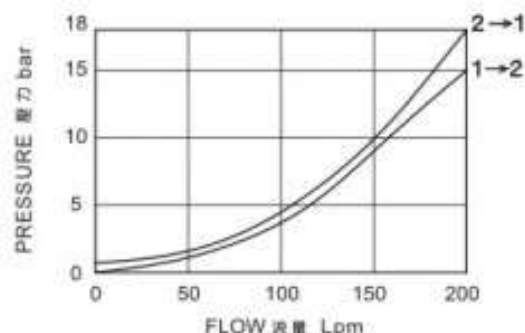
VCQ SERIES CARTRIDGE TYPE COUNTER BALANCE VALVES VCQ 系列插入式抗衡閥

◆ MODEL 型 式

VCQ-16U



◆ PERFORMANCE (Cartridge Only) 特性曲線



◆ SPECIFICATIONS 規 格

Model Number 型式號碼	Maximum Pressure 最大壓力 bar	Pilot Ratio 引導比例	Adjustment Pressure 壓力調整範圍 bar	Maximum Flow 最大流量 Lpm	Weight 重量 Kg
VCQ-16U	420 (6000 psi)	8:1 / 4:1	* - 420	200 (53 gpm)	0.74 (1.63 lbs)
Fluid Type 液體型式			ISO VG 32,46,68		
Viscosity 黏性 cSt			10~400 (59~1854SSU)		
Operating Temperature 操作溫度 °C			-15~70 (-5~158°F)		
Contamination Level 污染標準			β ₁₀ ≥ 75, Under NAS Class 12,25μ		

◆ HOW TO ORDER 編號說明

1	2	3	4	5
VCQ	16U	40	*	8A

1 VALVE SERIES 系列名稱

VCQ = Cartridge Type Counter Balance Valves
插入式抗衡閥

2 SUBPLATE MOUNTING SIZE 插口尺寸

Size: 16U
Cavity 孔口: CS-A20081

3 ADJUSTMENT PRESSURE 壓力調整範圍

Pilot ratio 引導比例	Order 編號	Adjustment pressure 壓力調整範圍
4:1	20	70 ~ 210 (bar)
	35	140 ~ 350 (bar)
8:1	40	140 ~ 420 (bar)

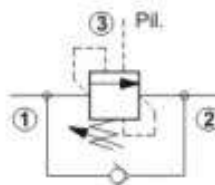
4 ADJUSTMENT OPTION 調整選擇

NIONE: TOOL ADJUST 無: 工具調整式
K: HAND-BAR ADJUST 有: 手把調整式

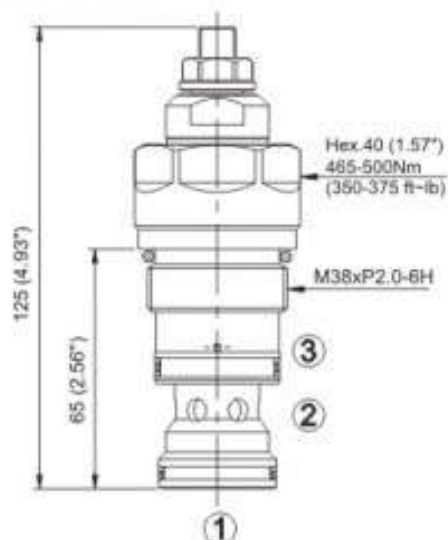
5 PILOT RATIO 引導比例

4A: 4:1
8A: 8:1

◆ CONTROL PORT(S) 動作形式



◆ DIMENSIONS 外型尺寸圖



◆ CAVITIES DIMENSIONS 孔口尺寸圖

