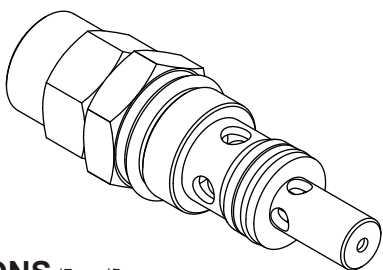
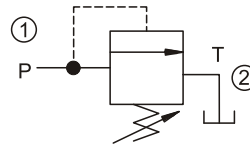


◆ **MODEL 型 式**
VNE-07



◆ **CONTROL PORT(S) 動作形式**



◆ **SPECIFICATIONS 規 格**

| Model Number 型式號碼 | Maximum Pressure 最大壓力 bar | Maximum Flow 最大流量 lpm | Weight 重量 Kg |
|--------------------------------------|---------------------------|------------------------------|----------------|
| VNE-07-*-* | 420 (6092 psi) | 60 (15.85 gpm) | 0.2 (0.44 lbs) |
| VNE-07-*-*1P | | | 1.8 (3.97 lbs) |
| Fluid Type 流體型式 | | ISO VG 32, 46, 68 | |
| Viscosity 黏性 cSt | | 10~400 (59~1854 SSU) | |
| Operating Temperature 操作溫度 °C | | -15~70 (-5~158 °F) | |
| Contamination Level 污染標準 | | ISO4406. 21/19/16 NAS1638,10 | |

◆ **HOW TO ORDER 編號說明**



1 VALVE SERIES 系列名稱

VNE= Cartridge Type Relief Valves
插入式調壓閥

2 SUBPLATE MOUNTING SIZE 稱呼口徑

3 ADJUSTMENT PRESSURE 壓力調整範圍

| Order 編號 | Adjustment pressure 壓力調整範圍 |
|----------|----------------------------|
| 1 | * - 100 (bar) |
| 2 | * - 250 (bar) |
| 3 | * - 400 (bar) |

4 ADJUSTMENT OPTION 調整選擇

| | | |
|------|------------------------------|--|
| NONE | NONE:TOOL ADJUST 無：工具調整式 | |
| K | K:HAND-BAR ADJUST K：手把調整式 | |

5 THREADED TYPE 螺紋規格

NONE: CARTRIDGE ONLY 無：只訂購插裝件
1P:PT 3G:PF(G) 5B:BSP
2N:NPT 4S:SAE

◆ **DIMENSIONS 外型尺寸圖**

