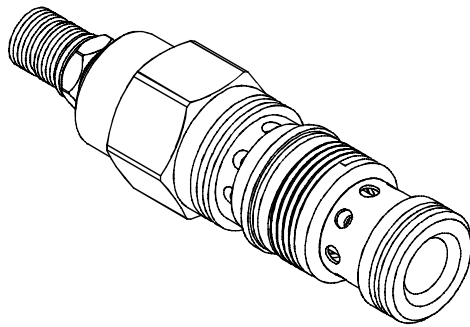
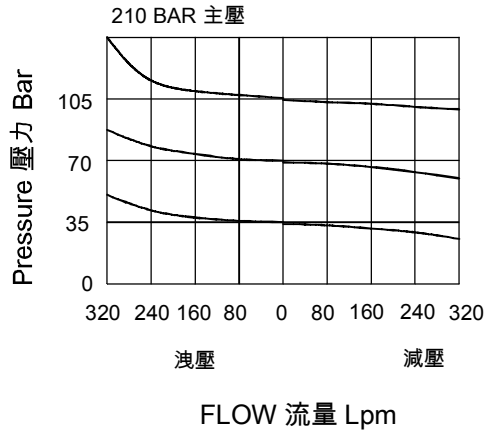


◆ **MODEL** 型 式  
**VRB-10**



◆ **PERFORMANCE** 特性曲線



◆ **SPECIFICATIONS** 規 格

Model Number 型式號碼	Maximum Pressure 最大壓力 bar	Maximum Flow 最大流量 lpm	Weight 重量 Kg
VRB-10	350 (5076psi)	320 (84.53gpm)	1.3 (2.87 lbs)
<b>Fluid Type</b> 流體型式		ISO VG 32, 46, 68	
<b>Viscosity</b> 黏性 cSt		10~400 (59~1854 SSU)	
<b>Operating Temperature</b> 操作溫度 °C		-15~70 (-5~158 °F)	
<b>Contamination Level</b> 污染標準		ISO4406. 21/19/16 NAS1638,10	

◆ **HOW TO ORDER** 編號說明

<b>1</b>	<b>2</b>	<b>3</b>	<b>4</b>	<b>5</b>
VRB	10	— *	— *	— *

**1 VALVE SERIES** 系列名稱  
VRB=CARTRIDGE BALANCE VALVES  
(Pilot Operated Reducing/Relieving Valves)  
插入式平衡閥(導壓操作減泄壓閥)

**2 SUBPLATE MOUNTING SIZE** 稱呼口徑  
10 :T-19A  
Cavity 孔口:CST-19A  
See Page Appendixes-A\_007  
見附錄 A\_007 頁面

**3 ADJUSTMENT PRESSURE** 壓力調整範圍

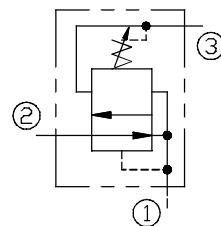
Order 編號	Adjustment pressure 壓力調整範圍
06	4 ~ 60 (bar)
10	4 ~ 105 (bar)
20	7 ~ 210 (bar)
30	10 ~ 315 (bar)

**4 ADJUSTMENT OPTION** 調整選擇

NONE	NONE:TOOL ADJUST 無：工具調整式	
K	K:HAND-BAR ADJUST K：手把調整式	

**5 DESIGN NO** 設計編號

◆ **CONTROL PORT(S)** 動作形式



◆ **DIMENSIONS** 外型尺寸圖

