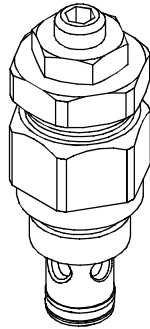


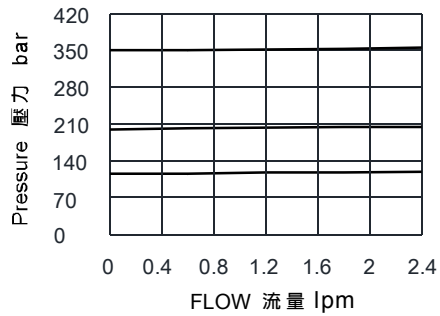
### ◆ MODEL 型 式

VRV-01



### ◆ PERFORMANCE (Cartridge Only)

特性曲線



### ◆ SPECIFICATIONS 規 格

Model Number 型式號碼	Operating Pressure 操作壓力 bar	Flow 流量 lpm	Weight 重量 Kg
VRV-01	250 (3626 psi)	2 (0.53 gpm)	0.18 (0.40 lbs)
Fluid Type 流體型式		ISO VG 32, 46, 68	
Viscosity 黏性 cSt		10~400 (59~1854 SSU)	
Operating Temperature 操作溫度 °C		-30~100 (-22~212°F)	
Contamination Level 污染標準		ISO4406. 21/19/16 NAS1638,10	

### ◆ HOW TO ORDER 編號說明

1	2	3	4	5
VRV	01	*	*	20

#### 1 VALVE SERIES 系列名稱

VRV= CARTRIDGE TYPE RELIEF VALVES  
(DIRECT ACTING TYPE)

插入式調壓閥(直動式)

#### 2 SUBPLATE MOUNTING SIZE 稱呼口徑

Size: 08

Cavity 孔口: CS08-2N

See Page Appendixes-A\_001

見附錄A\_001 頁面

#### 3 ADJUSTMENT PRESSURE 壓力調整範圍

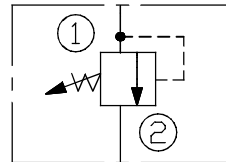
Code 編碼	Adjustment pressure 壓力調整範圍
03	※ ~ 30 (bar)
06	※ ~ 55 (bar)
10	※ ~ 95 (bar)
16	10 ~ 160 (bar)
20	30 ~ 250 (bar)
35	100 ~ 350 (bar)

#### 4 ADJUSTMENT OPTION 調整選擇

NONE	NONE: TOOL ADJUST 無: 工具調整式	
K	K: HAND-BAR ADJUST K: 手把調整式	

#### 5 DESIGN NO 設計編號

### ◆ CONTROL PORT(S) 動作形式



### ◆ DIMENSIONS 外型尺寸圖

