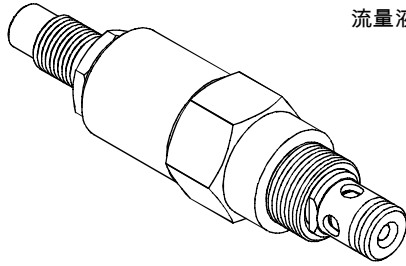


◆ **MODEL** 型 式

**VRV08-20**



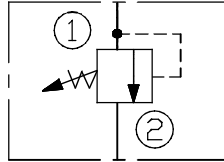
◆ **DESCRIPTION** 說明

A direct-acting, hydraulic relief valve intended for lower flow circuits requiring low internal leakage.

直動型溢流閥，適用於要求極小內泄漏的低流量液壓回路。

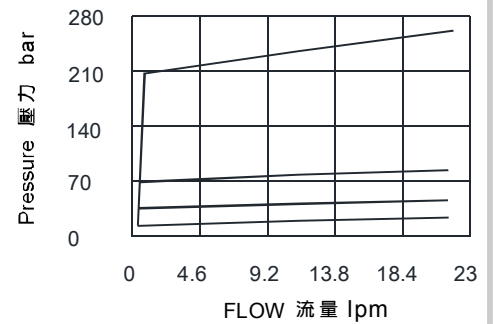
◆ **CONTROL PORT(S)**

動作形式



◆ **PERFORMANCE**(Cartridge Only)

特性曲線



◆ **SPECIFICATIONS** 規 格

Model Number 型式號碼	Operating Pressure 操作壓力 bar	Flow 流量 lpm	Weight 重量 Kg
VRV08-20	320 (4641 psi)	20 (5.28 gpm)	0.23 (0.5 lbs)
<b>Fluid Type</b> 流體型式		ISO VG 32, 46, 68	
<b>Viscosity</b> 黏性 cSt		10~400 (59~1854 SSU)	
<b>Operating Temperature</b> 操作溫度 °C		-30~100 (-22~212°F)	
<b>Contamination Level</b> 污染標準		ISO4406. 21/19/16 NAS1638,10	

◆ **HOW TO ORDER** 編號說明

1	2	3	4	5	6
VRV	08	— *	— *	— 20	/ ***

**1 VALVE SERIES** 系列名稱

VRV= CARTRIDGE TYPE RELIEF VALVES  
(DIRECT ACTING TYPE)

插入式調壓閥(直動式)

**2 SUBPLATE MOUNTING SIZE** 稱呼口徑

Size:08

Cavity 孔口:CS08-2N

See Page Appendixes-A\_001

見附錄A\_001 頁面

**3 ADJUSTMENT PRESSURE** 壓力調整範圍

Code 編碼	Adjustment pressure 壓力調整範圍
06	4 ~ 60 (bar)
12	7 ~ 120 (bar)
24	7 ~ 220 (bar)
31	27 ~ 315 (bar)

**4 ADJUSTMENT OPTION** 調整選擇

<b>NONE</b>	NONE:TOOL ADJUST 無：工具調整式	
<b>F</b>	F:FACTORY PRESET, Non- ADJ. F：工廠預設，不可調整式	
<b>H</b>	H:FACTORY PRESET HIDDEN ADJ. H：工廠預設隱藏調整式	
<b>K</b>	K:HAND-BAR ADJUST K：手把調整式	
<b>K1</b>	K1:HAND-BAR ADJUST K1：手把調整式	
<b>C</b>	C：COVER CAP C：帶螺帽蓋	

**5 DESIGN NO** 設計編號

**6 SETTING IN BAR** 設置(bar)

Pressure requested by customer, for example :

客戶指定壓力,例如:

30 : 30 bar

100 : 100 bar

◆ **DIMENSIONS** 外型尺寸圖

