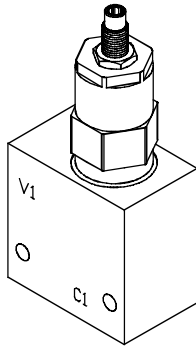


PRESSURE CONTROL VALVES 壓力控制閥

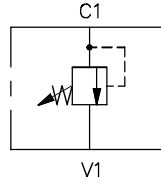
VRVL SERIES CARTRIDGE TYPE RELIEF VALVES VRVL 系列插入式調壓閥

MODEL 型式

VRVL16-26



CONTROL PORT(S) 動作形式



Body Material 閥體材質	Maximum Pressure 最大壓力 bar	Weight 重量 Kg
Aluminum (standard) 鋁 (標準)	240 (3481 psi)	1.7 (3.75 lbs)
Nodular Ductile-Iron 球墨鑄鐵	350 (5076 psi)	3.2 (7.19 lbs)
Steel 鋼	350 (5076 psi)	3.2 (7.19 lbs)

SPECIFICATIONS 規格

Model Number 型式號碼	Maximum Pressure 最大壓力 bar	Flow 流量 lpm	Weight 重量 Kg
VRVL16-26	340 (4931 psi)	265 (70.01 gpm)	1.7 (3.75 lbs)
Fluid Type 流體型式		ISO VG 32,46,68	
Viscosity 黏性 cSt		10~400 (59~1854SSU)	
Operating Temperature 操作溫度 °C		-15~70 (-5~158°F)	
Contamination Level 污染標準		ISO4406.21/19/16 NAS1638,10	

HOW TO ORDER 編號說明

1	2	3	4	5	6	7	8
VRVL	16	*	*	*	*	26	*

1 VALVE SERIES 系列名稱

VRVL= CARTRIDGE TYPE RELIEF VALVES
插入式調壓閥

2 SUBPLATE MOUNTING SIZE 稱呼口徑

Size : 16

3 ADJUSTMENT PRESSURE 壓力調整範圍

Order 編號	Adjustment pressure 壓力調整範圍
02	※ ~ 25 (bar)
10	10 ~ 100 (bar)
24	20 ~ 240 (bar)
34	20 ~ 340 (bar)

4 PORTS DIMENSIONS 接口尺寸

A : 3/4 B : 1"

5 THREADED TYPE 螺紋規格

1P : PT 2N : NPT 3G : PF(G) 4A : SAE 5B : BSP

6 ADJUSTMENT OPTION 調整選擇

NONE	NONE:TOOL ADJUST 無 : 工具調整式	
K	K:HAND-BAR ADJUST K : 手把調整式	

7 DESIGN NO 設計編號

8 BODY MATERIAL 閥體材質

NONE (Standard): Aluminum-alloy
無 (標準) : 鋁合金
D : Nodular Ductile-Iron 球墨鑄鐵
S : Steel 鋼質

DIMENSIONS 外型尺寸圖

外型尺寸圖

