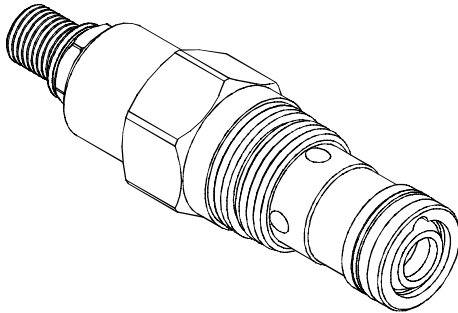
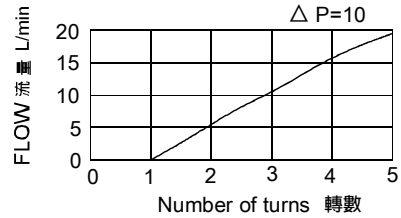
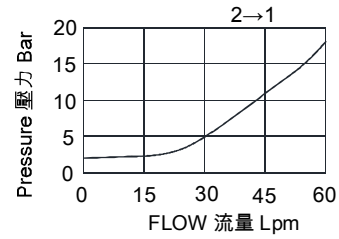


◆ **MODEL** 型 式  
VNC-02



◆ **PERFORMANCE**(Cartridge Only) 特性曲線



◆ **SPECIFICATIONS** 規 格

Model Number 型式號碼	Maximum Pressure 最大壓力 bar	Maximum Flow 最大流量 Lpm	Weight 重量 Kg
VNC-02	350 (5076 psi)	28 (7.39 gpm)	0.17 (0.37 lbs)
<b>Fluid Type</b> 流體型式		ISO VG 32,46,68	
<b>Viscosity</b> 黏性 cSt		10~400 (59~1854SSU)	
<b>Operating Temperature</b> 操作溫度 °C		-30~100 (-22~212°F)	
<b>Contamination Level</b> 污染標準		ISO4406. 21/19/16 NAS1638,10	

◆ **HOW TO ORDER** 編號說明

<b>1</b>	<b>2</b>	<b>3</b>	<b>4</b>	<b>5</b>
VNC	02	A	20	*

**1 VALVE SERIES** 系列名稱

VNC=CARTRIDGE CHECK THROTTLE VALVES  
插入式止逆節流閥

**2 SUBPLATE MOUNTING SIZE** 稱呼口徑

02 :T-13A  
Cavity 孔口:CST-13A  
See Page Appendixes-A\_006  
見附錄A\_006頁面

**3 CONTROL FLOW** 控制流量

A : 28 Lpm (7.39 gpm)  
B : 8 Lpm (2.11 gpm)

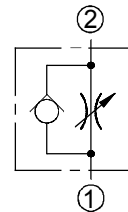
**4 BIAS SPRING** 開啓壓力

20 : 2 bar (29psi)  
50 : 5 bar (73psi)

**5 ADJUSTMENT OPTION** 調整選擇

NONE	NONE:TOOL ADJUST 無：工具調整式	
K	K:HAND-BAR ADJUST K：手把調整式	
KT	KT:HAND-BAR ADJUST (Three-winged) KT：手把調整式(三翼)	

◆ **CONTROL PORT(S)** 動作形式



◆ **DIMENSIONS** 外型尺寸圖

