

SOLENOID OPERATED CARTRIDGE VALVES

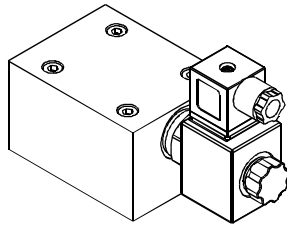
LVSE SERIES SOLENOID OPERATED CHECK VALVES

插入式電磁閥

LVSE 系列電磁截止逆閥

◆ MODEL 型 式

LVSE-03G



◆ SPECIFICATIONS 規 格

Model Number 型式號碼	Maximum Pressure 最大壓力 bar	Maximum Flow 最大流量 lpm	Weight 重量 Kg
LVSE-03G	350 (5076 psi)	70 (18.49 gpm)	3.0 (6.61 lbs)
Fluid Type 流體型式		ISO VG 32, 46, 68	
Viscosity 黏性 cSt		10~400 (59~1854 SSU)	
Operating Temperature 操作溫度 °C		-30~100 (-22~212°F)	
Contamination Level 污染標準		ISO4406. 21/19/16 NAS1638,10	
Surface Treatment 表面處理		Zinc Phosphate Compound 鋅 磷酸鹽 化合物	

● All screws with metric measure , if require inch measure , please contact us.

所附螺絲皆為公制標準規格品，若需英制螺絲請另外備註說明。

◆ HOW TO ORDER 編號說明

1	2	3	4	5
LVSE	— 03	G	— **	— 20

1 VALVE SERIES 系列名稱

LVSE= SOLENOID OPERATED CHECK VALVES
電磁截止逆閥

2 SUBPLATE MOUNTING SIZE: 稱呼口徑

03 = 3/8" (9mm)
ISO CETOP5
DIN NG 10
NFPA D05

3 CONNECTING TYPE 連接型式

G: TYPE: BASEPLATE MOUNTING TYPE
G: (板式連接)

4 TYPE OF COIL 電磁閥電磁線圈類型

A1 : RAC110 60HZ/50HZ
A2 : RAC220 60HZ/50HZ
D1 : DC12
D2 : DC24

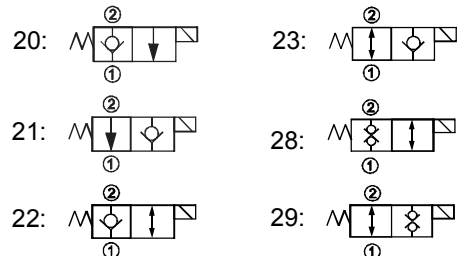
5 CONTROL WAY 控制方式

Please consider another control methods of Chia Wang's cartridge valves and spool.

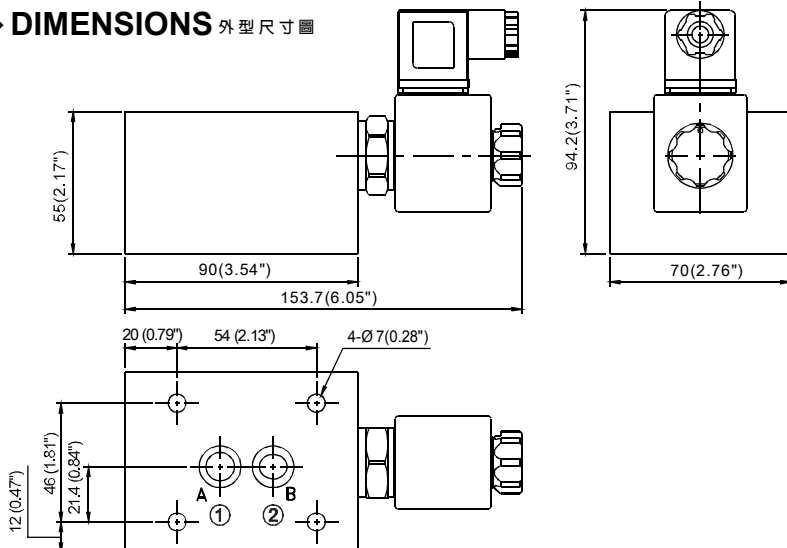
[Http://www.chia-wang.com\(VSV SERIES\)](http://www.chia-wang.com(VSV SERIES))

其它控制方式請參考佳王插式閥軸心資料。

[Http://www.chia-wang.com\(VSV 系列\)](http://www.chia-wang.com(VSV 系列))



◆ DIMENSIONS 外型尺寸圖



● Mounting Interface 安裝板面

ISO 4401-AC-05-4-A

A
154

LVSE