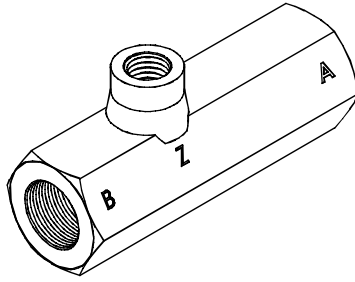


◆ **MODEL** 型 式
PH-120



◆ **SPECIFICATIONS** 規 格

Model Number 型式號碼	Maximum Pressure 最大壓力 bar	Pilot Raion 引導比例	Maximum Flow 最大流量 lpm	Weight 重量 Kg
PH-120	500 (7251 psi)	10:1	55 (14.52 gpm)	0.6 (1.3 lbs)
Fluid Type 流體型式		ISO VG 32 , 46 , 68		
Viscosity 黏性 cSt		10~400 (59~1854 SSU)		
Operating Temperature 操作溫度 °C		-15~70 (-5~158 °F)		
Contamination Level 污染標準		$\beta_{10} \geq 75$, Under NAS Class 12, 25 μ		

◆ **HOW TO ORDER** 編號說明

1	2
PH	120

1 VALVE SERIES 系列名稱

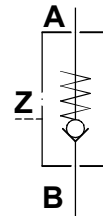
PH= Pilot Operated Check Valves
引導式止逆閥

2 SUBPLATE MOUNTING SIZE 稱呼口徑

120=G 1/2"

◆ **CONTROL PORT(S)**

動作形式



◆ **DIMENSIONS** 外型尺寸圖

