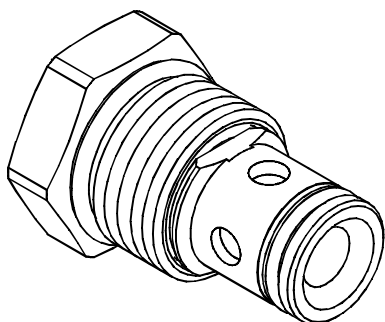
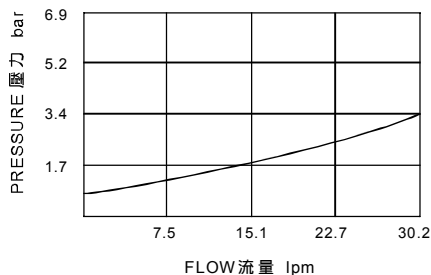


◆ **MODEL** 型 式

VCV-08



◆ **PERFORMANCE**(Cartridge Only)
 特性曲線



◆ **SPECIFICATIONS** 規 格

Model Number 型式號碼	Operating Pressure 操作壓力 bar	Flow 流量 lpm	Weight 重量 Kg
VCV-08	350 (5076 psi)	30 (7.93 gpm)	0.06 (0.13 lbs)
Fluid Type 流體型式		ISO VG 32, 46, 68	
Viscosity 黏性 cSt		10~400 (59~1854 SSU)	
Operating Temperature 操作溫度 °C		-30~100 (-22~212°F)	
Contamination Level 污染標準		ISO4406. 21/19/16 NAS1638,10	

◆ **HOW TO ORDER** 編號說明

1	2	3	4
VCV	08	— 05	— 10

1 VALVE SERIES 系列名稱
 VCV= Check Valves 止逆閥

2 SUBPLATE MOUNTING SIZE 稱呼口徑

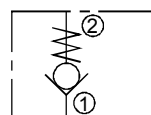
Size:08
 Cavity 孔口:CS08-2N
 See Page Appendixes-A_001
 見附錄A_001 頁面

3 BIAS SPRING 開啓壓力

- 03 : 0.3 bar (4psi)
- 05 : 0.5 bar (7psi)
- 10 : 1 bar (14.5psi)
- 20 : 2 bar (29psi)
- 50 : 4 bar (58psi)
- 100 : 10.3 bar (150psi)
- 190 : 19.5 bar (283psi)

4 DESIGN NO 設計編號

◆ **CONTROL PORT(S)** 動作形式



◆ **DIMENSIONS** 外型尺寸圖

