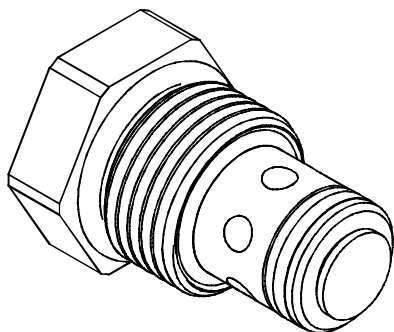
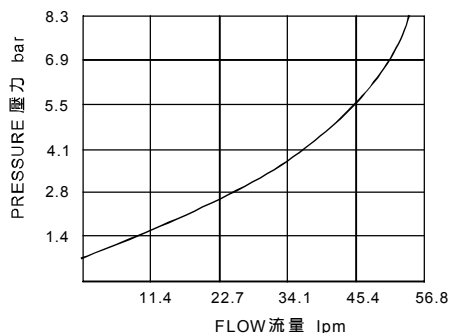


◆ **MODEL** 型 式  
VCV-10-\*-21



◆ **PERFORMANCE**(Cartridge Only)  
特性曲線



◆ **SPECIFICATIONS** 規 格

Model Number 型式號碼	Operating Pressure 操作壓力 bar	Flow 流量 lpm	Weight 重量 Kg
VCV-10-*-21	250 (3626 psi)	50 (13.21 gpm)	0.1 (0.22 lbs)
<b>Fluid Type</b> 流體型式		ISO VG 32, 46, 68	
<b>Viscosity</b> 黏性 cSt		10~400 (59~1854 SSU)	
<b>Operating Temperature</b> 操作溫度 °C		-30~100 (-22~212°F)	
<b>Contamination Level</b> 污染標準		ISO4406. 21/19/16 NAS1638,10	

◆ **HOW TO ORDER** 編號說明

1	2	3	4
VCV	10	— *	21

**1 VALVE SERIES** 系列名稱  
VCV= Check Valves 止逆閥

**2 SUBPLATE MOUNTING SIZE** 稱呼口徑

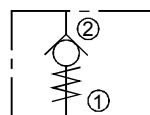
Size:10  
Cavity 孔口:CS10-2N  
See Page Appendixes-A\_001  
見附錄A\_001 頁面

**3 BIAS SPRING** 開啓壓力

05 : 0.3 bar (4psi)  
20 : 1.7 bar (25psi)  
50 : 3.9 bar (55psi)

**4 DESIGN NO** 設計編號

◆ **CONTROL PORT(S)** 動作形式



◆ **DIMENSIONS** 外型尺寸圖

