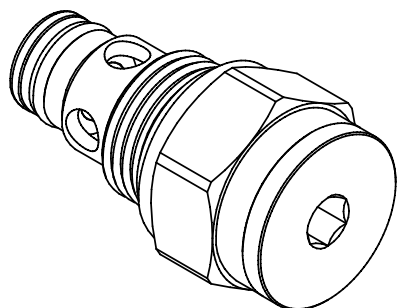
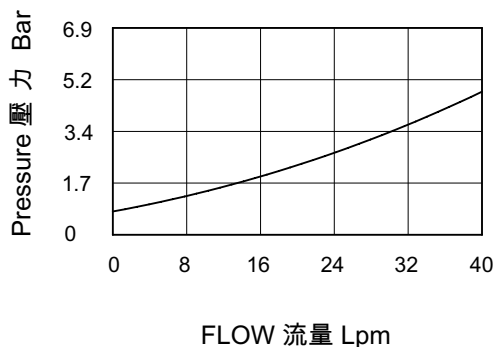


◆ **MODEL** 型 式

**VCVH-08**



◆ **PERFORMANCE**(Cartridge Only)  
特性曲線



◆ **SPECIFICATIONS** 規 格

Model Number 型式號碼	Operating Pressure 操作壓力 bar	Flow 流量 lpm	Weight 重量 Kg
VCVH-08	350 (5076 psi)	40 (10.57 gpm)	0.07 (0.15 lbs)
<b>Fluid Type</b> 流體型式		ISO VG 32, 46, 68	
<b>Viscosity</b> 黏性 cSt		10~400 (59~1854 SSU)	
<b>Operating Temperature</b> 操作溫度 °C		-15~70 (-5~158 °F)	
<b>Contamination Level</b> 污染標準		ISO4406. 21/19/16 NAS1638,10	

◆ **HOW TO ORDER** 編號說明

<b>1</b>	<b>2</b>	<b>3</b>	<b>4</b>
VCVH	08	*	*

**1 VALVE SERIES** 系列名稱

VCVH= Check Valves 止逆閥

**2 SUBPLATE MOUNTING SIZE** 稱呼口徑

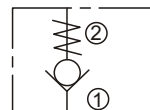
Size:08  
Cavity 孔口:CS08-2N  
See Page Appendixes-A\_001  
見附錄A\_001頁面

**3 BIAS SPRING** 開啓壓力

05 : 0.5 bar ( 7psi)  
20 : 2 bar ( 29psi)  
50 : 4 bar ( 58psi)  
110 : 11 bar ( 160psi)  
200 : 20 bar ( 290psi)

**4 DESIGN NO** 設計編號

◆ **CONTROL PORT(S)** 動作形式



◆ **DIMENSIONS** 外型尺寸圖

