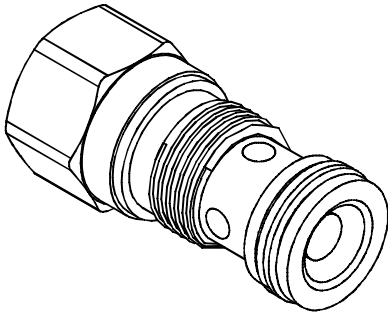


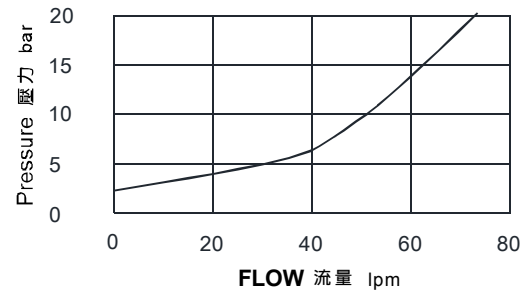
◆ **MODEL** 型 式

**VCXE-02**



◆ **PERFORMANCE**(Cartridge Only)

特性曲線



◆ **SPECIFICATIONS** 規 格

Model Number 型式號碼	Operating Pressure 操作壓力 bar	Flow 流量 lpm	Weight 重量 Kg
VCXE-02	350 (5076psi)	60 (15.85 gpm)	0.15 (0.33 lbs)
<b>Fluid Type</b> 流體型式		ISO VG 32 , 46 , 68	
<b>Viscosity</b> 黏性 cSt		10~400 (59~1854 SSU)	
<b>Operating Temperature</b> 操作溫度 °C		-30~100 (-22~212°F)	
<b>Contamination Level</b> 污染標準		ISO4406. 21/19/16 NAS1638,10	

◆ **HOW TO ORDER** 編號說明

1	2	3
VCXE	02	20

**1 VALVE SERIES** 系列名稱  
VCXE= Check Valves 止逆閥

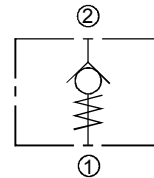
**2 PORTING** 閥口

02 : T-13A  
Cavity 孔口 : CST-13A  
See Page Appendixes-A\_006  
見附錄A\_006 頁面

**3 BIAS SPRING** 開啓壓力

03 : 0.3 bar (4psi)  
10 : 1 bar (15psi)  
20 : 2 bar (29psi)  
50 : 5 bar (73psi)  
70 : 7 bar (102psi)

◆ **CONTROL PORT(S)** 動作形式



◆ **DIMENSIONS** 外型尺寸圖

