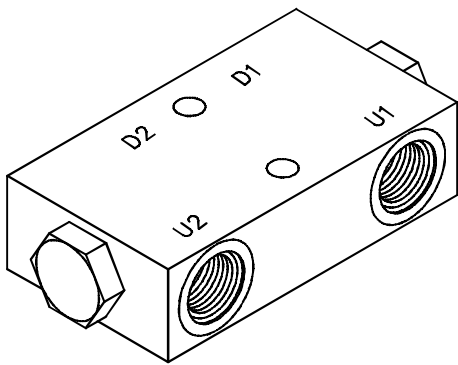


### ◆ MODEL 型 式

VPCL-08A



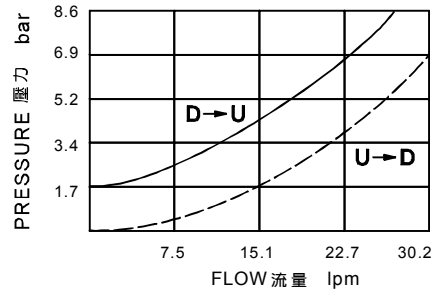
### ◆ DESCRIPTION 說 明

An in-line-housed, double-pilot-operated, hydraulic check valve for use in blocking or load holding circuits.

內鑲箱，雙重引導操作，使用於關閉或保持負載電路的液壓止逆閥。

### ◆ ALUMINUM VALVE 鋁合金閥門

### ◆ PERFORMANCE 特性曲線 (Cartridge Only)



### ◆ SPECIFICATIONS 規 格

Model Number 型式號碼	Maximum Pressure 最大壓力 bar	Pilot Ratio 引導比例	Maximum Flow 最大流量 Lpm	Weight 重量 Kg
VPCL-08A	350 (5076psi)	4:1 / 6:1	30 (7.93 gpm)	0.55 (1.21 lbs)
Fluid Type 流體型式		ISO VG 32,46,68		
Viscosity 黏性 cSt		10~400 (59~1854SSU)		
Operating Temperature 操作溫度 °C		-15~70 (-5~158°F)		
Contamination Level 污染標準		ISO4406. 21/19/16 NAS1638,10		

### ◆ HOW TO ORDER 編號說明

<b>1</b>	<b>2</b>	<b>3</b>	<b>4</b>	<b>5</b>
VPCL	08A	*	4A	20

**1 VALVE SERIES** 系列名稱  
VPCL = PILOT OPERATED CHECK VALVES  
引導式止逆閥

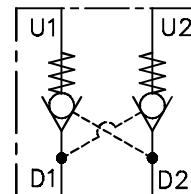
**2 PORTING** 閥口 3/8

**3 THREADED TYPE** 螺紋規格  
1P : PT    2N : NPT    3G : PF(G)  
4A : SAE    5B : BSP

**4 PILOT RATIO** 引導比例  
4A = 4 : 1  
6A = 6 : 1

**5 BIAS SPRING** 開啓壓力  
05 : 0.5 bar (7psi)  
20 : 2 bar (29psi) (Standard 標準)  
50 : 4 bar (58psi)

### ◆ CONTROL PORT(S) 動作形式



### ◆ DIMENSIONS 外型尺寸圖

