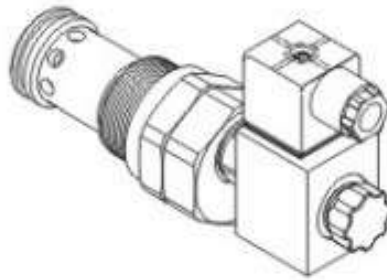
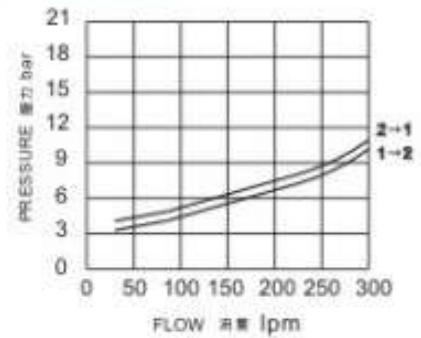


### ◆ MODEL 型 式

VSE20-26



### ◆ PERFORMANCE 特性曲線



### ◆ SPECIFICATIONS 規 格

Model Number 型 式 號 碼	Operating Pressure 操作壓力 bar	Flow 流量 lpm	Weight 重量 Kg
VSE 20-26	350 (5076 psi)	260 (68.68 gpm)	1.54 ( 3.40lbs)
Fluid Type 液體型式		ISO VG 32 , 46 , 68	
Viscosity 黏性 cSt		10~400 (59~1854 SSU)	
Operating Temperature 操作溫度 °C		-15~70 (-5~158°F)	
Contamination Level 污染標準		ISO4406. 21/19/16 NAS1638,10	

### ◆ HOW TO ORDER 編號說明

1	2	3	4	5	6
VSE	20	—	26	—	A2 — X — Y

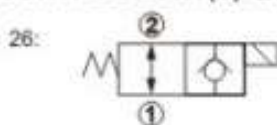
#### 1 VALVE SERIES 系列名稱

VSE = Cartridge Type Solenoid Operated  
Check Valves 插入式電磁止逆閥

#### 2 SUBPLATE MOUNTING SIZE 插板口徑

20 : E-04  
Cavity 孔口: CSE 04-2N  
See Page Appendixes-A\_001  
見附錄A\_001 頁面

#### 3 CONTROL PORT(S) 動作形式



#### 4 TYPE OF COIL 線圈類型

Non : Without Coil 無配裝-無線圈  
A1 : RAC110V 60/50HZ      D1 : DC12V  
A2 : RAC220V 60/50HZ      D2 : DC24V

#### 5 WIRING TYPE 接線型式

Non: WIRING BOX TYPE (DIN)      X : DOUBLE LEAD  
無接線盒式 (DIN)                      雙接線方式



× For more technical information of wiring type please refer to the appendixes-D or contact with us .  
接線型式的詳細技術資料請查附錄-D或與我們聯繫。

#### 6 ADJUSTMENT OPTION 調整選擇

Non Non-Standard 無配裝-標準型		Y Y: Push Style Manual Override 推壓型- 手動操作復位	
--------------------------------	--	---	--

### ◆ DIMENSIONS 外型尺寸圖

