

# SOLENOID OPERATED CARTRIDGE VALVES

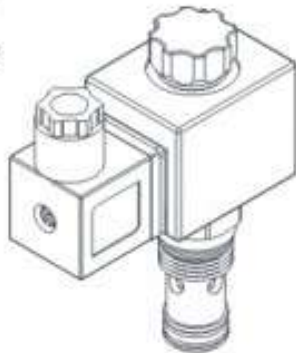
插入式電磁閥

## VSV SERIES CARTRIDGE TYPE SOLENOID OPERATED CHECK VALVES

vsv 系列插入式電磁截止閥

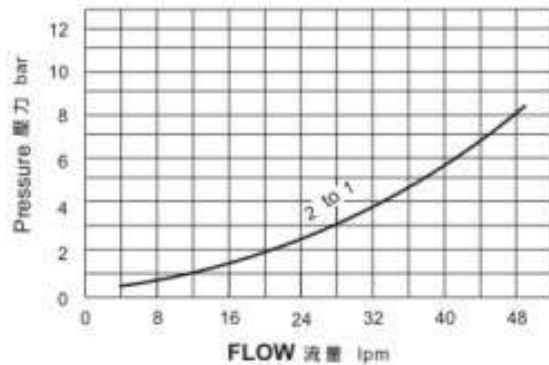
### ◆ MODEL 型 式

VSV13A-20



### ◆ PERFORMANCE 特性曲線

#### Pressure Drop 壓力降



### ◆ SPECIFICATIONS 規 格

Model Number 型式號碼	Maximum Pressure 最大壓力 bar	Maximum Flow 最大流量 lpm	Weight 重量 Kg
VSV13A-20	350 (5076 psi)	40 (10.57 gpm)	0.46 (1.01 lbs)
Fluid Type 液體型式		ISO VG 32, 46, 68	
Viscosity 黏性 cSt		10~400 (59~1854 SSU)	
Operating Temperature 操作溫度 °C		-30~100 (-22~212°F)	
Contamination Level 污染標準		ISO4406. 21/19/16 NAS1638,10	

### ◆ HOW TO ORDER 編號說明

1	2	3	4	5	6
VSV	13A	— 20	— A2	— X	— Y

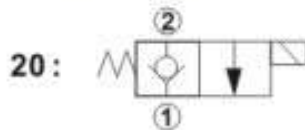
#### 1 VALVE SERIES 系列名稱

VSV=Cartridge Type Solenoid Operated Check Valves 插入式電磁截止閥

#### 2 SUBPLATE MOUNTING SIZE 稱呼口徑

13A : T-13A  
Cavity 孔口 : CST-13A  
See Page Appendixes-A\_006  
見附錄A\_006 頁面

#### 3 CONTROL PORT(S) 動作形式



#### 4 TYPE OF COIL 線圈類型

Non : Without Coil 無記號:無線圈

A1 : RAC110V 60/50HZ D1 : DC12V  
A2 : RAC220V 60/50HZ D2 : DC24V

#### 5 WIRING TYPE 接線型式

Non: WIRING BOX TYPE (DIN) X : DOUBLE LEAD  
無:接線盒式 (DIN) 雙接線方式



※ For more technical information of wiring type please refer to the appendixes-D or contact with us.  
接線型式的詳細技術資料請查附錄-D或與我們聯繫。

### 6 ADJUSTMENT OPTION 調整選擇

<b>Non</b> Non: Standard 無記號:標準型		<b>Z</b> Z: Cable Operated Pull Style Override 軟軸拉型—拉動式操作選位	
<b>Y</b> Y: Twist Style Manual Override 旋扭型—手動操作選位			

### ◆ DIMENSIONS 外型尺寸圖

