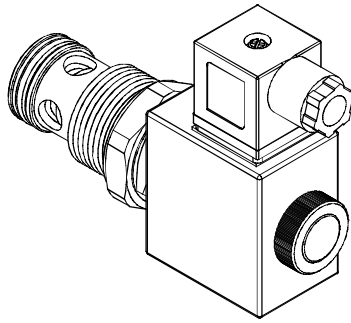
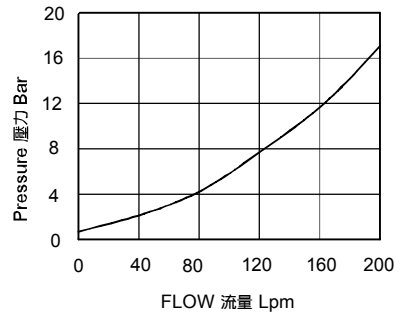


◆ MODEL 型 式

VSV160-20



◆ PERFORMANCE 特性曲線



◆ SPECIFICATIONS 規 格

Model Number 型式號碼	Maximum Pressure 最大壓力 bar	Maximum Flow 最大流量 lpm	Weight 重量 Kg
VSV160-20	350 (5076psi)	200 (52.83gpm)	0.88 (1.94 lbs)
Fluid Type 流體型式		ISO VG 32, 46, 68	
Viscosity 黏性 cSt		10~400 (59~1854 SSU)	
Operating Temperature 操作溫度 °C		-30~100 (-22~212°F)	
Contamination Level 污染標準		ISO4406. 21/19/16 NAS1638,10	

◆ HOW TO ORDER 編號說明

1	2	3	4	5	6
VSV	160	— 20 —	A2	— X —	Y

1 VALVE SERIES 系列名稱

VSV=Cartridge Type Solenoid Operated Check Valves

插入式電磁止逆閥

2 SUBPLATE MOUNTING SIZE 稱呼口徑

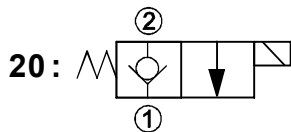
Size : 16

Cavity 孔口:CS16-2N

See Page Appendixes-A_002

見附錄A_002 頁面

3 CONTROL PORT(S) 動作形式



4 TYPE OF COIL 線圈類型

Non : Without Coil 無記號:無線圈

A1 : RAC110V 60/50HZ

D1 : DC12V

A2 : RAC220V 60/50HZ

D2 : DC24V

5 WIRING TYPE 接線型式

Non:WIRING BOX TYPE(DIN)

無:接線盒式 (DIN)

X : DOUBLE LEAD

雙接線方式



※ For more technical information of wiring typt please refer to the appendixes-D or contact with us .
接線型式的詳細技術資料請查附錄-D或與我們聯繫.

6 ADJUSTMENT OPTION 調整選擇

Non Non:Standard 無記號:標準型	
Y Y:Twist Style Manual Override 旋緊型 - 手動操作復位	

◆ DIMENSIONS 外型尺寸圖

