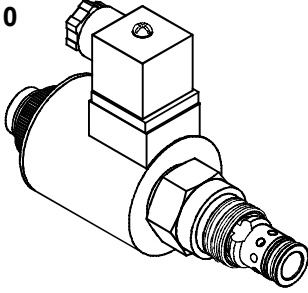


# PROPORTIONAL VALVES 比例閥

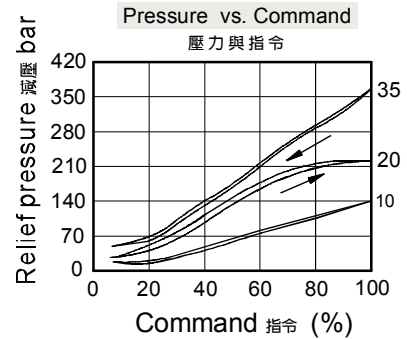
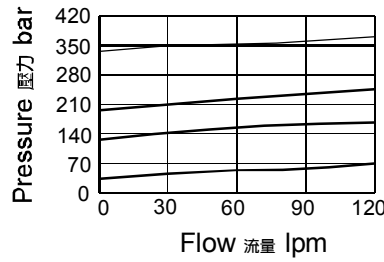
## EVR SERIES PROPORTIONAL RELIEF VALVES EVR 系列比例調壓閥

### ◆ MODEL 型 式

EVR-10



### ◆ PERFORMANCE 特性曲線



### ◆ SPECIFICATIONS 規 格

Model Number 型式號碼	Maximum Pressure 最大壓力 bar	Maximum Flow 最大流量 lpm	Rated Current 額定電流 mA	Voltage 電壓 VDC	Weight 重量 Kg
EVR-10	350 (5076psi)	120 ( 31.70 gpm)	1700±10%	12	0.32 (0.71 lbs)
			850±10%	24	
Fluid Type 流體型式			ISO VG 32 , 46 , 68		
Viscosity 黏性 cSt			10~400 (59~1854 SSU)		
Operating Temperature 操作溫度 °C			-30~100 (-22~212°F)		
Contamination Level 污染標準			ISO4406. 20/18/15 NAS1638. 9		

### ◆ HOW TO ORDER 編號說明

1	2	3	4
EVR	10	— 10	— *

### 1 VALVE SERIES 系列名稱

EVR = Proportional Relief Valves  
比例調壓閥

### 2 SUBPLATE MOUNTING SIZE 稱呼口徑

Size:10  
Cavity 孔口 : CS10-2N  
See Appendices-A 見附錄A  
For Manifold See Appendices-B 油路板見附錄B

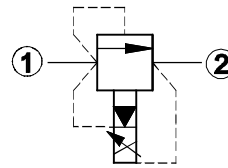
### 3 ADJUSTMENT PRESSURE 壓力調整範圍

Code 編碼	Adjustment pressure 壓力調整範圍
04	※ ~ 40 (bar)
09	9 ~ 105 (bar)
10	15 ~ 140 (bar)
20	20 ~ 210 (bar)
28	35 ~ 280 (bar)
35	35 ~ 350 (bar)

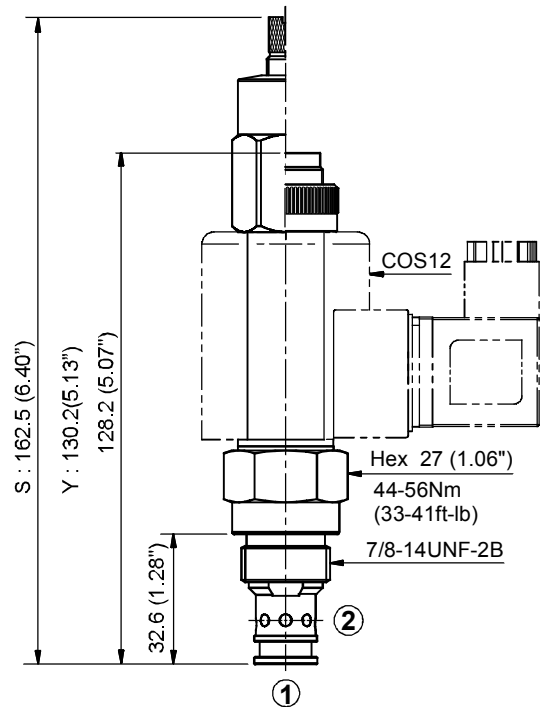
### 4 ADJUSTMENT OPTION 調整選擇

Non: Standard 無記號 : 標準型	Non	S: Twist Style Manual Override 旋緊型 - 手動操作復位	S	Y: Push Style Manual Override 推壓型 - 手動操作復位	Y

### ◆ CONTROL PORT(S) 動作形式



### ◆ DIMENSIONS 外型尺寸圖



### ◆ TYPE OF COIL 線圈類型

Model number 型式編號 : COS12  
See Appendices-D 見附錄 D

● Coils must be ordered separately 線圈必須分開訂購