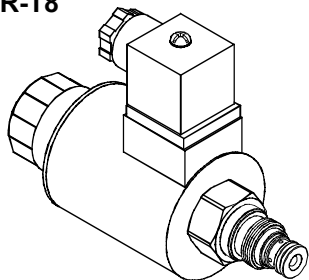
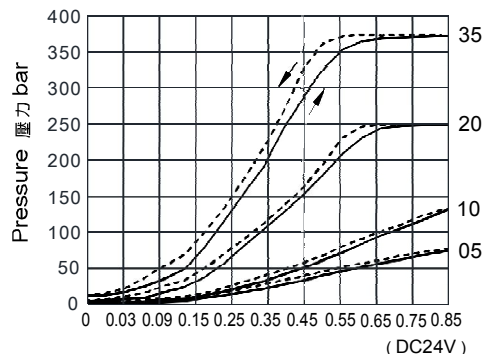
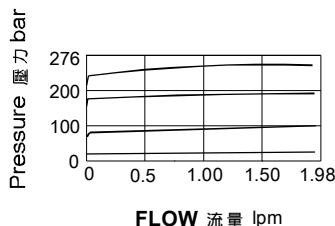


◆ **MODEL 型式**
EVR-T8



◆ **PERFORMANCE 特性曲線**



◆ **SPECIFICATIONS 規格**

Model Number 型式號碼	Maximum Pressure 最大壓力 bar	Maximum Flow 最大流量 lpm	Rated Current 額定電流 mA	Voltage 電壓 VDC	Weight 重量 Kg
EVR-T8	350 (5076psi)	1 (0.25 gpm)	1300±10%	12	0.22 (0.49 lbs)
			650±10%	24	
Fluid Type 流體型式			ISO VG 32, 46, 68		
Viscosity 黏性 cSt			10~400 (59~1854 SSU)		
Operating Temperature 操作溫度 °C			-30~100 (-22~212 °F)		
Contamination Level 污染標準			ISO4406. 21/19/16 NAS1638,10		

◆ **HOW TO ORDER 編號說明**

1	2	3	4	5
EVR	T8	— 10 —	* —	10

1 VALVE SERIES 系列名稱

EVR = Proportional Relief Valves 比例調壓閥

2 SUBPLATE MOUNTING SIZE 稱呼口徑

T8 :T-8A
Cavity 孔口 : CST-8A
See Page Appendixes-A_007
見附錄A_007 頁面

3 ADJUSTMENT PRESSURE 壓力調整範圍

Code 編碼	Adjustment pressure 壓力調整範圍
05	4 ~ 50 (bar)
10	10 ~ 105 (bar)
20	20 ~ 210 (bar)
35	35 ~ 350 (bar)

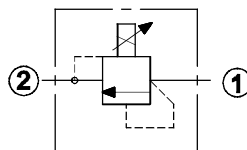
4 ADJUSTMENT OPTION 調整選擇

Non: Standard 無記號 : 標準型	S: Twist Style Manual Override 旋緊型 - 手動操作復位	Y: Push Style Manual Override 推壓型 - 手動操作復位

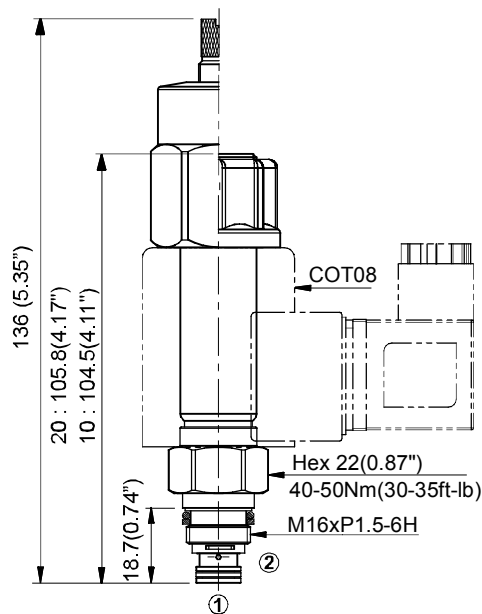
5 DESIGN NO 設計編號

10
20

◆ **CONTROL PORT(S) 動作形式**



◆ **DIMENSIONS 外型尺寸圖**



◆ **TYPE OF COIL 線圈類型**

Model number 型式編號 : COT08
See Appendixes-D 見附錄 D

● Coils must be ordered separately 線圈必須分開訂購