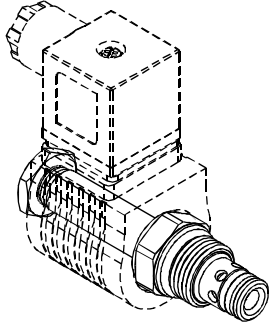
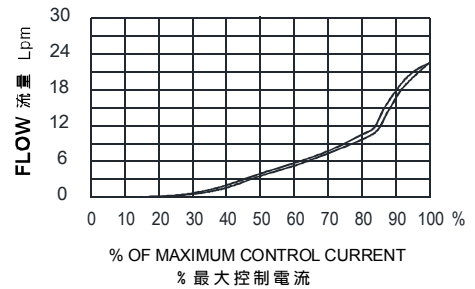
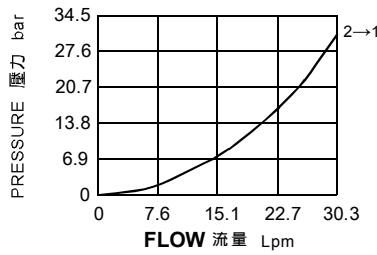


### ◆ MODEL 型 式 EVSV08-20



### ◆ PERFORMANCE 特性曲線



### ◆ SPECIFICATIONS 規 格

Model Number 型式號碼	Maximum Pressure 最大壓力 bar	Maximum Flow 最大流量 lpm	Rated Current 額定電流 mA	Voltage 電壓 VDC	Weight 重量 Kg
EVSV08-20	250 (3626psi)	20 ( 5.28 gpm)	1300±10%	12	0.1 (0.22 lbs)
			650±10%	24	
<b>Fluid Type</b> 流體型式			ISO VG 32 , 46 , 68		
<b>Viscosity</b> 黏性 cSt			10~400 (59~1854 SSU)		
<b>Operating Temperature</b> 操作溫度 °C			-30~100 (-22~212°F)		
<b>Contamination Level</b> 污染標準			ISO4406. 21/19/16 NAS1638,10		

### ◆ HOW TO ORDER 編號說明

1	2	3	4
EVSV	08	— 20	— Y

#### 1 VALVE SERIES 系列名稱

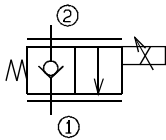
EVSV = Proportional Check Valves  
比例止逆閥

#### 2 SUBPLATE MOUNTING SIZE 稱呼口徑

Size:08  
Cavity 孔口 : CS08-2N  
See Page Appendixes-A\_001  
見附錄A\_001 頁面

#### 3 CONTROL PORT(S) 動作形式

20:



#### 4 ADJUSTMENT OPTION 調整選擇

Non		Z	No.10-32UNF
Non: Standard 無記號 : 標準型		Z: Cable Operated Pull Style Override 軟軸控型 - 拉動式操作復位	
Y			
Y: Pull Style Manual Override 拉動型 - 手動操作復位			

### ◆ TYPE OF COIL 線圈類型

Model number 型式編號 : COB08  
See Appendixes-D  
見附錄D

- Coils must be ordered separately  
線圈必須分開訂購

### ◆ DESCRIPTION 說明

A proportional solenoid-operated, 2-way, popper-type, normally closed, screw-in hydraulic cartridge valve for low leakage blocking and load-holding applications. 比例電磁驅動, 2通座閥式, 常閉, 液壓螺紋插式閥, 用於要求低泄漏的截止或負載保持應用。

### ◆ DIMENSIONS 外型尺寸圖

