

HYDRAULIC ACCESSORIES

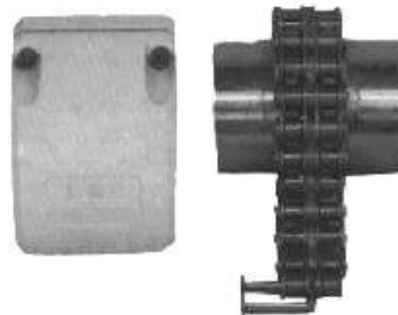
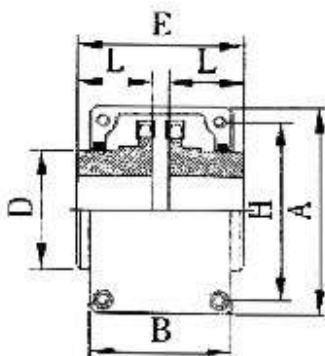
油壓附屬零件

DRIVE-COUPLING 連軸器



◆ SPECIFICATIONS 規格

Model 型式編號	Torque kg-m 適用力矩	r.p.m. 最高回轉數	軸孔徑 Shaft Dia		d3 軸徑	d5 外徑	L	S1	Weight 重量 kg
			Min.(mm)	Max.(mm)					
CP-67	2.2	10,000	9	28	46	67	30	2.5±0.5	0.93
CP-82	5.0	8,000	10	32	53	82	40	3±1	1.78
CP-97	10.5	7,000	12	42	69	97	50	3±1	3.46
CP-112	16.7	6,000	14	48	79	112	60	3.5±1	5.0
CP-128	26.7	5,000	18	55	90	128	70	3.5±1	7.9
CP-148	41.7	4,500	22	65	107	148	80	3.5±1.5	12.3
CP-168	69.5	4,000	28	75	124	168	90	3.5±1.5	18.4
CP-194	112	3,500	32	85	140	194	100	3.5±1.5	26.3
CP-214	167	3,000	45	95	157	214	110	4±2	35.7



◆ SPECIFICATIONS 規格

Model 型式編號	Bore DIA 加工孔徑		A mm	B mm	E mm	L mm	D mm	H mm	Weight 重量 kg	
	Min.(mm)	Max.(mm)							Casing 外殼	Coupling 聯軸器
HT4012	11	22	75	75	80	36	35	61	0.3	0.8
HT4016	15	30	92	75	80	36	50	77	0.4	1.4
HT5016	15	40	111	85	100	45	60	96	0.6	2.6
HT5018	19	45	122	85	100	45	70	106	0.7	3.5
HT6018	22	55	142	106	120	54	85	128	1.0	6.2
HT6022	25	75	167	106	120	54	110	152	1.2	9.8
HT8018	30	78	186	130	150	67	115	170	2.3	13.9
HT8022	35	95	220	130	150	67	140	202	2.4	20.2
HT10020	35	110	248	152	201	94	160	228	3.2	34.0
HT12018	48	120	305	180	261	119	17	252	5.6	51.0
HT12022	58	150	355	180	261	119	210	300	7.1	66.0